



# GUIDE

## Journée d'intégration des nouveaux élèves

Lundi 05 Octobre 2020

Via la plateforme de visioconférences  
BigBlueButton

## Comment se connecter à la salle virtuelle de la journée d'intégration ?

Le lien vers la salle virtuelle prévue pour la présentation de la filière est indiqué au programme de la journée d'intégration.

L'accès à cette salle est réservé uniquement aux étudiants de la filière et au référent. Parmi les rôles de ce dernier est de veiller au bon déroulement technique de la journée d'intégration, entre autres accepter les concernés pour rejoindre la salle.

- Pour rejoindre la salle il suffit de saisir le lien indiqué dans le programme de la Journée d'intégration dans un navigateur Web, **Firefox** qui supporte HTML5. **(Mettre à jour le navigateur web vers la dernière version). Les autres navigateurs Web Chrome, Safari, IE etc... fonctionnent mais avec moins de performance.** Le lien se présente sous la forme suivante avec xxxxxxxx/le nom de la salle:

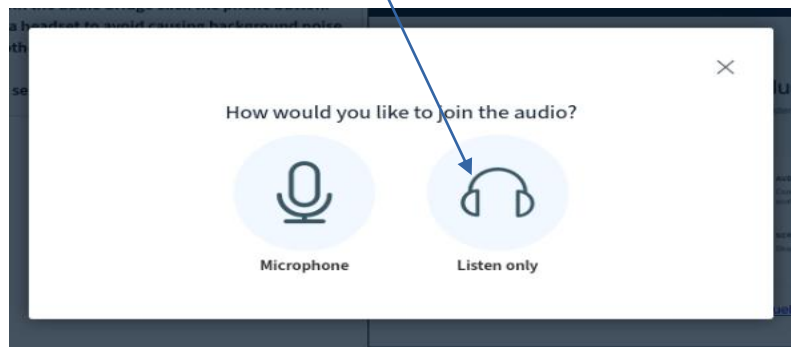
`https://bbb.inpt.ac.ma/b/xxxxxxxxxx`

- Une interface va s'ouvrir, dans laquelle il faut saisir votre nom et prénom puis cliquer sous «start / démarrer»

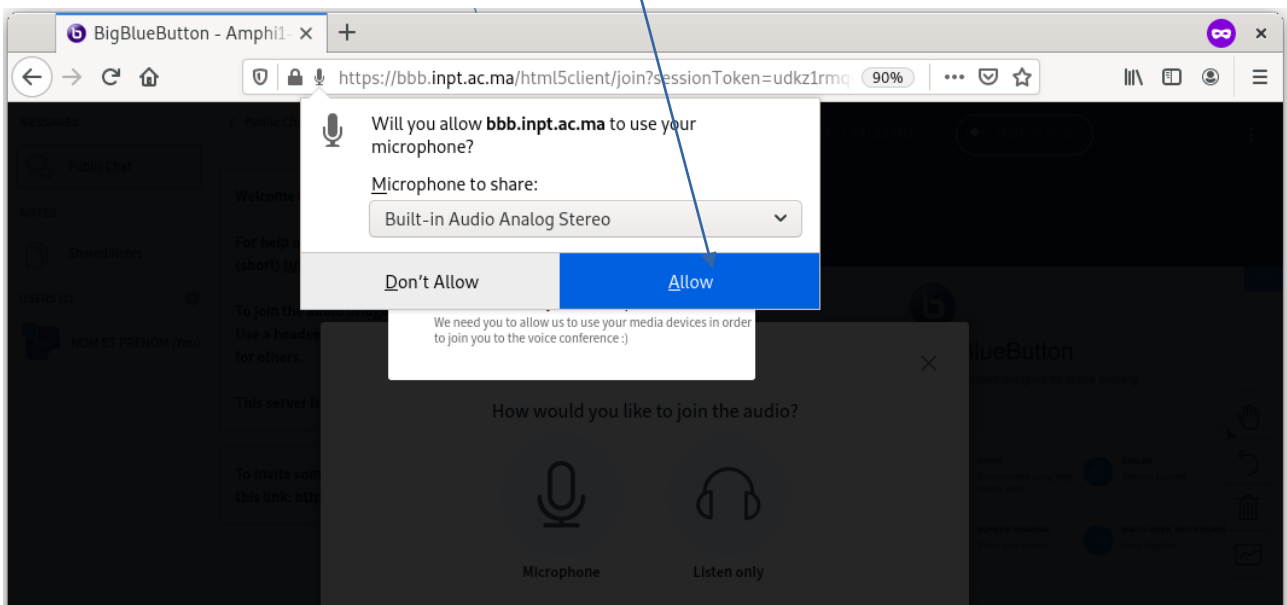


- Joindre la salle en utilisant le casque et autoriser votre navigateur à avoir accès à votre Haut parleur. Pour cela accepter les messages affichés :

[Cliquer sur Listenonly](#)



- Accepter l'autorisation demandée par votre navigateur.



- Tester que le son fonctionne bien puis écouter si vous arrivez à entendre. Si c'est le cas cliquer sur « Yes/Oui », sinon refaire depuis le début en vérifiant avant que le volume de son de votre hautparleur est ajusté.

